



drops

Never lose your belongings



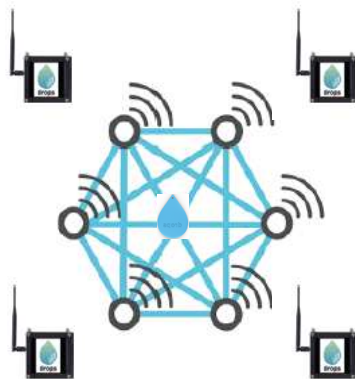
DROPS es una nueva solución de tracking, que permite a los usuarios localizar aquello que más les importa con tan sólo colocar un TAG comunicador cuya batería dura más de 1 año





¿Cómo funciona?

El sistema DROPS ubica los TAGs que están en su zona de cobertura sobre un mapa, con una precisión de entre 1 y 25 metros y con un refresco de información de hasta cada 30 segundos.

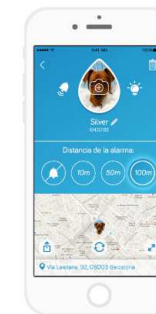
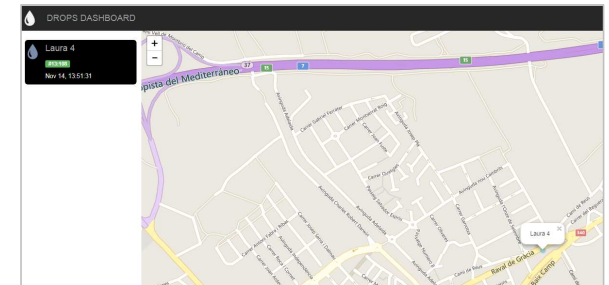


Drops
Communication Network

SUEZ Smart metering
GRPS
WIFI

Website:
www.mydroptag.com

APP:
MyDropTag





¿Qué valor / funcionalidad aporta?

1. Alarmas de alejamiento (APP)



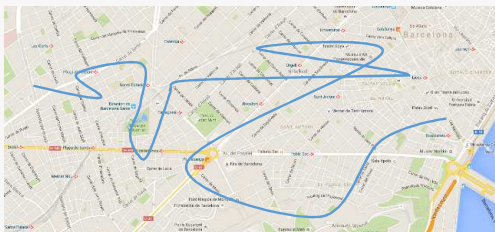
Aviso de alejamiento a través del móvil cuando el DROPTAG se aleja a más de un radio de seguridad.

2. Localización puntual de objetos



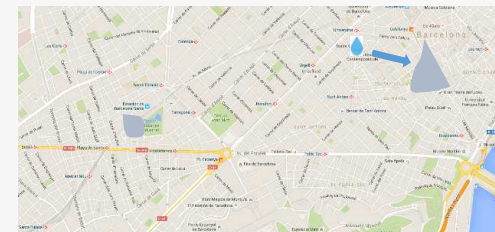
Se puede ver la localización del objeto y, desde la APP, además se puede acceder a la ruta propuesta por Google.

3. Tracking de objetos (sólo en Web)



Visualización del recorrido del DROPTAG a través de la Web.

4. Alarma de Zonas Seguras

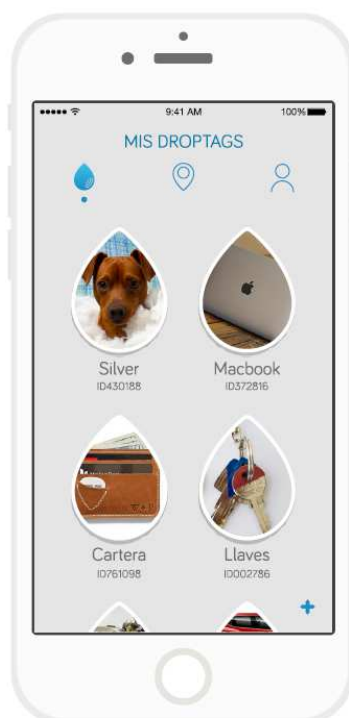


*Alarma de alejamiento de zonas geográficas fijas predefinidas, como pueden ser escuelas, residencias,...
(hasta un máximo de 5 zonas)*

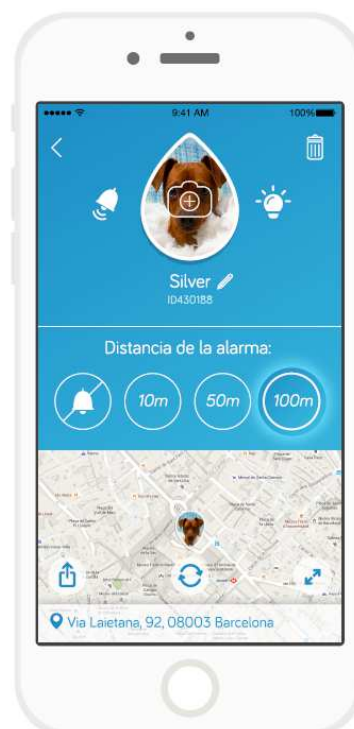


APP

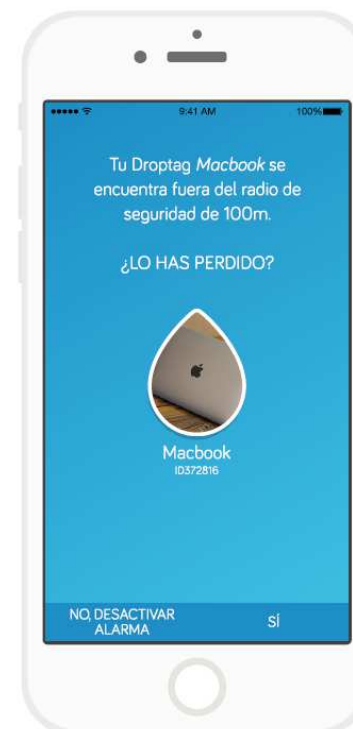
Alta de elementos



Localización y recorrido



Alertas de Seguridad





¿Qué modelos existen?

DROPS se adaptó ligeramente a la versión para seguridad en las playas, dotándolo con una carcasa impermeable (IP67)



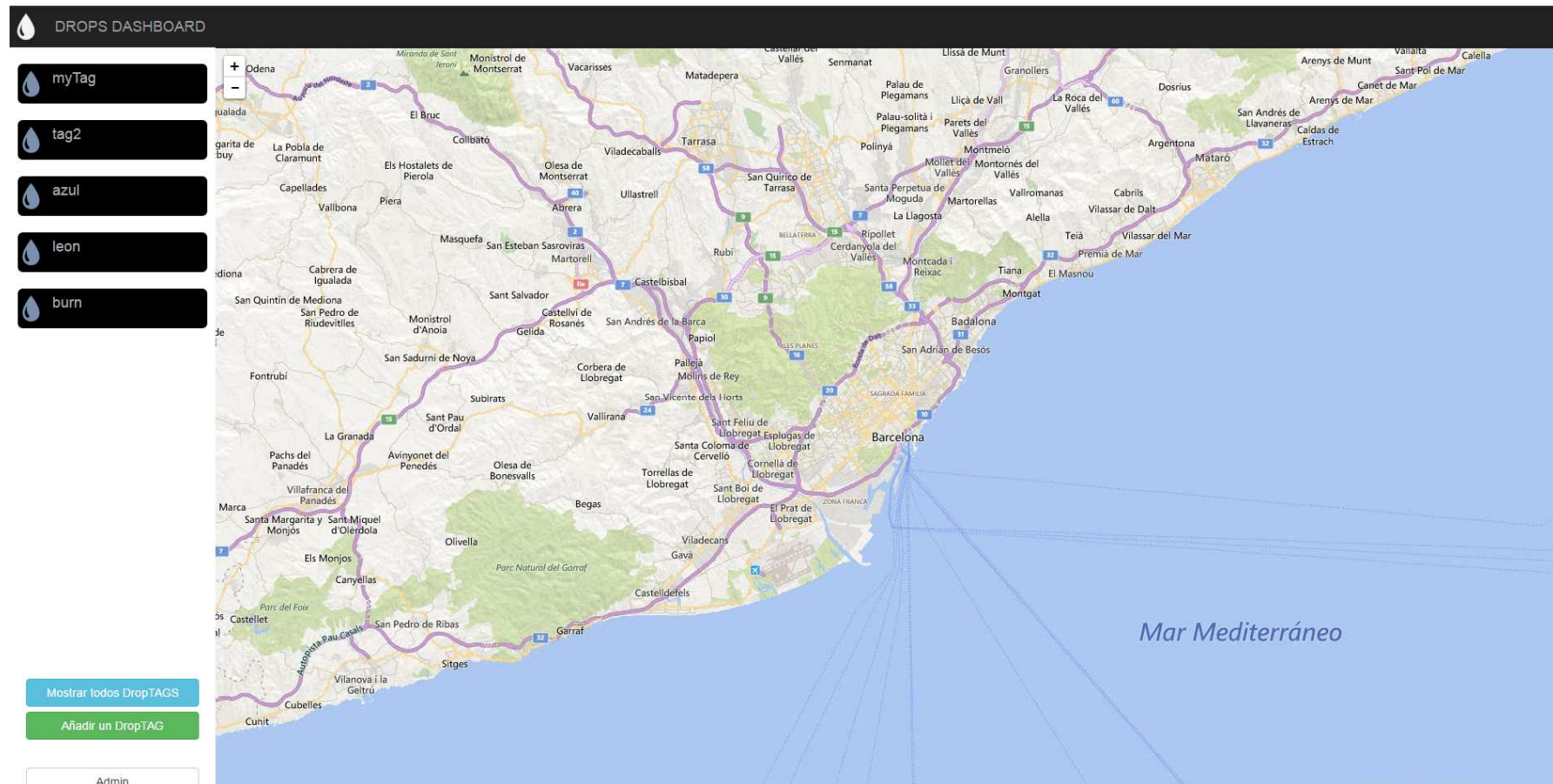
Estándar



*IP67
(Con o sin correa)*



WEB Usuario





Comparativa de sistemas de localización



GPS



RFID



Bluetooth



Drops

Cobertura				
Precisión				
Coste				
Batería				

Casos de Uso

SEGURIDAD CIUDADANA



- Robos
- Pérdidas de objetos

SEGURIDAD COLECTIVOS CRÍTICOS



- Localización de personas con Alzheimer
- Localización de niños
- Seguridad en excursiones de colegios, hoteles, parques,...

SEGUIMIENTO DE SERVICIOS



- Seguimiento subcontratistas (ej. Repartos,...)
- Análisis para optimización de rutas

CONTROL DE ACTIVOS DE LAS AAPP

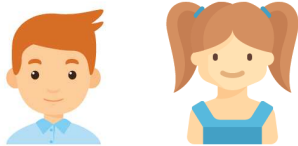


- Evitar pérdidas y robos de bienes públicos



Posibles Casos de Uso

Niños con autismo



- *Ubicación geográfica (longitud y latitud) y planta del edificio*

Securizar camino a escuela



- *Descongestión del centro en el traslado al colegio → bicicletas monitorizadas*

Personas con elevado grado de dependencia



- *Cubrir necesidades para personas que olvidan o pierden móvil.*

Securización de las Playas



- *Evitar las pérdidas de niños en las playas*



drops